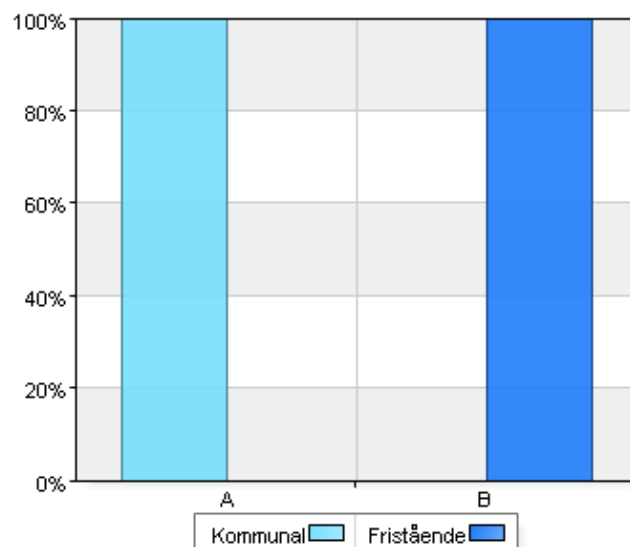


## Elevhälsa

Sammanställning av rektorernas samtliga svar uppdelade på fristående och kommunala huvudmän

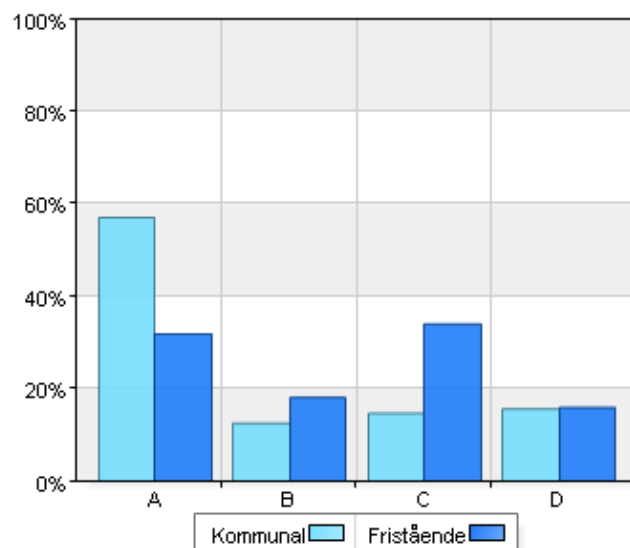
| Ange skolans huvudman |          |     |            |     |       |      |
|-----------------------|----------|-----|------------|-----|-------|------|
| Namn                  | Kommunal |     | Fristående |     | Total |      |
|                       | Antal    | %   | Antal      | %   | Antal | %    |
| A. Kommunal           | 620      | 100 | 0          | 0   | 620   | 81,2 |
| B. Fristående         | 0        | 0   | 144        | 100 | 144   | 18,8 |
| Total                 | 620      | 100 | 144        | 100 | 764   | 100  |

| Svarsfrekvens  |                |
|----------------|----------------|
| Kommunal       | Fristående     |
| 100% (620/620) | 100% (144/144) |



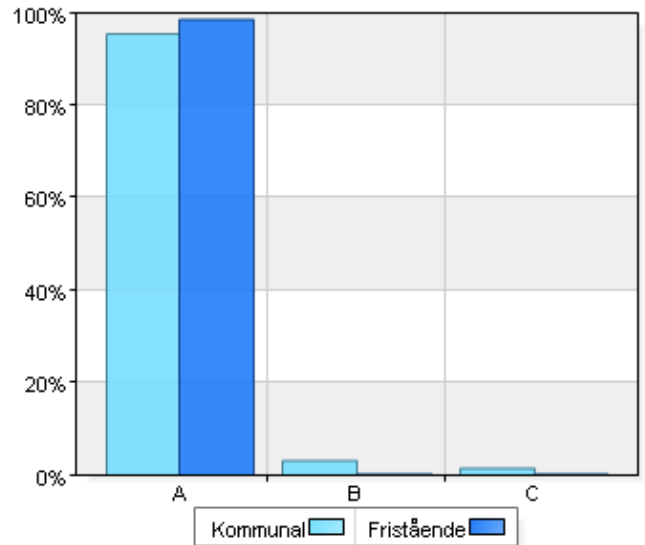
| Ange organisation |          |      |            |      |       |      |
|-------------------|----------|------|------------|------|-------|------|
| Namn              | Kommunal |      | Fristående |      | Total |      |
|                   | Antal    | %    | Antal      | %    | Antal | %    |
| A. F-5/F-6        | 354      | 57,1 | 46         | 31,9 | 400   | 52,4 |
| B. 6-9/7-9        | 78       | 12,6 | 26         | 18,1 | 104   | 13,6 |
| C. F-9            | 91       | 14,7 | 49         | 34   | 140   | 18,3 |
| D. Annan          | 97       | 15,6 | 23         | 16   | 120   | 15,7 |
| Total             | 620      | 100  | 144        | 100  | 764   | 100  |

| Svarsfrekvens  |                |
|----------------|----------------|
| Kommunal       | Fristående     |
| 100% (620/620) | 100% (144/144) |



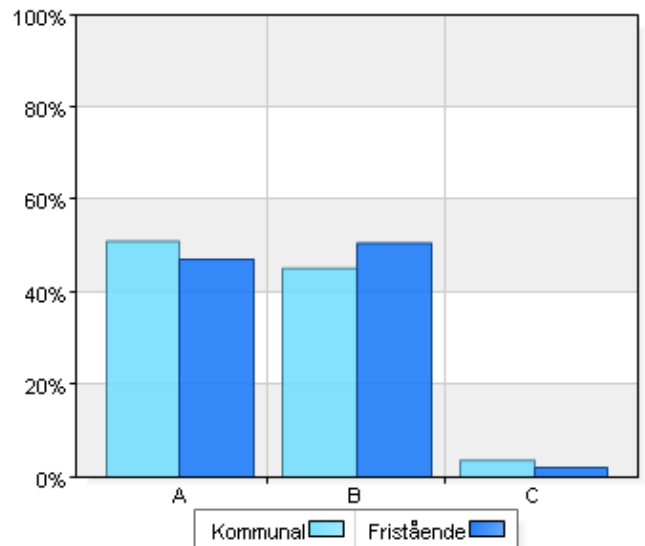
| Känner du till bestämmelserna om elevhälsa i den nya skollagen? |          |      |            |      |       |      |
|---|----------|------|------------|------|-------|------|
| Namn  | Kommunal |      | Fristående |      | Total |      |
|   | Antal    | %    | Antal      | %    | Antal | %    |
| A. Ja   | 592      | 95,5 | 142        | 98,6 | 734   | 96,1 |
| B. Nej  | 19       | 3,1  | 1          | 0,7  | 20    | 2,6  |
| C. Vet ej   | 9        | 1,5  | 1          | 0,7  | 10    | 1,3  |
| Total   | 620      | 100  | 144        | 100  | 764   | 100  |

| Svarsfrekvens  |                |
|----------------|----------------|
| Kommunal       | Fristående     |
| 100% (620/620) | 100% (144/144) |



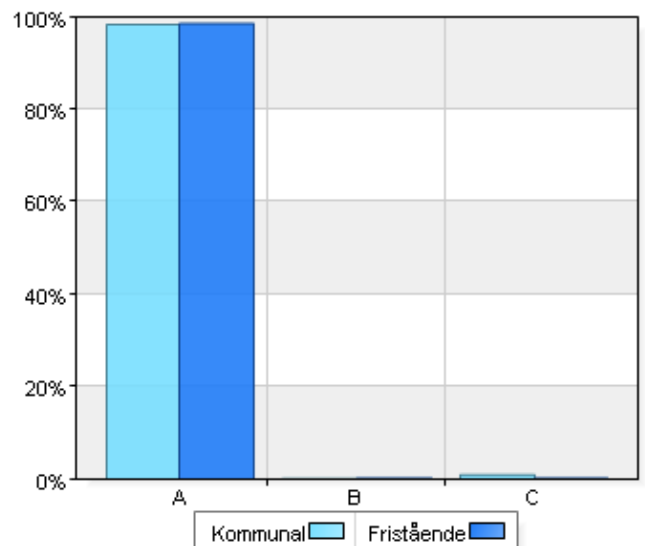
| Har ni behövt vidta några förändringar med anledning av den nya skollagen? |          |      |            |      |       |      |
|--|----------|------|------------|------|-------|------|
| Namn   | Kommunal |      | Fristående |      | Total |      |
|  | Antal    | %    | Antal      | %    | Antal | %    |
| A. Ja  | 317      | 51,1 | 68         | 47,2 | 385   | 50,4 |
| B. Nej   | 280      | 45,2 | 73         | 50,7 | 353   | 46,2 |
| C. Vet ej  | 23       | 3,7  | 3          | 2,1  | 26    | 3,4  |
| Total  | 620      | 100  | 144        | 100  | 764   | 100  |

| Svarsfrekvens  |                |
|----------------|----------------|
| Kommunal       | Fristående     |
| 100% (620/620) | 100% (144/144) |



| Erbjuds alla elever på skolan hälsobesök med hälsokontroller? |          |      |            |      |       |      |
|---|----------|------|------------|------|-------|------|
| Namn  | Kommunal |      | Fristående |      | Total |      |
|   | Antal    | %    | Antal      | %    | Antal | %    |
| A. Ja   | 610      | 98,4 | 142        | 98,6 | 752   | 98,4 |
| B. Nej  | 4        | 0,6  | 1          | 0,7  | 5     | 0,7  |
| C. Vet ej   | 6        | 1    | 1          | 0,7  | 7     | 0,9  |
| Total   | 620      | 100  | 144        | 100  | 764   | 100  |

| Svarsfrekvens  |                |
|----------------|----------------|
| Kommunal       | Fristående     |
| 100% (620/620) | 100% (144/144) |

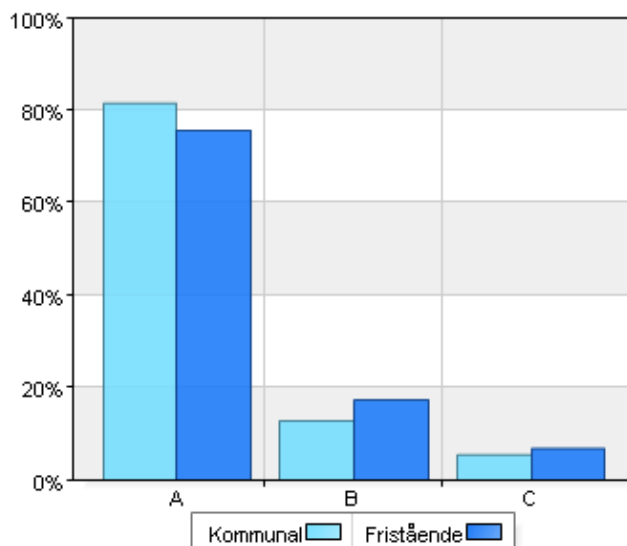


Har skolan mål för hur det förebyggande och hälsofrämjande elevhälsoarbetet ska främja elevernas utveckling mot utbildningens mål?

| Namn      | Kommunal |      | Fristående |      | Total |      |
|-----------|----------|------|------------|------|-------|------|
|           | Antal    | %    | Antal      | %    | Antal | %    |
| A. Ja     | 506      | 81,6 | 109        | 75,7 | 615   | 80,5 |
| B. Nej    | 80       | 12,9 | 25         | 17,4 | 105   | 13,7 |
| C. Vet ej | 34       | 5,5  | 10         | 6,9  | 44    | 5,8  |
| Total     | 620      | 100  | 144        | 100  | 764   | 100  |

Svarsfrekvens

| Kommunal       | Fristående     |
|----------------|----------------|
| 100% (620/620) | 100% (144/144) |

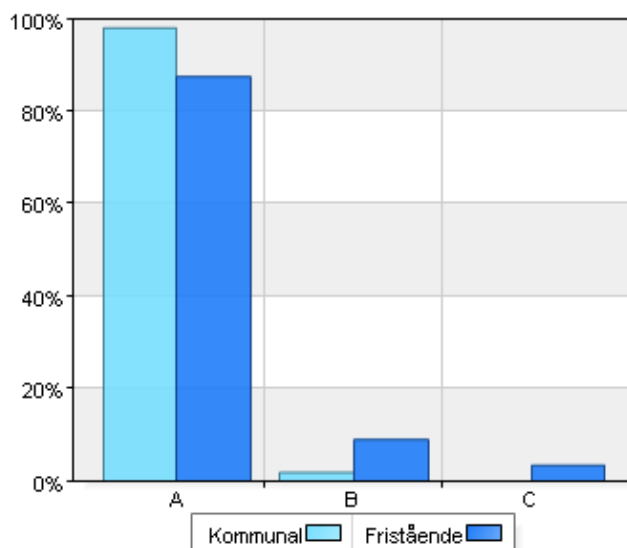


Har eleverna tillgång till skolsköterska?

| Namn                    | Kommunal |      | Fristående |      | Total |      |
|-------------------------|----------|------|------------|------|-------|------|
|                         | Antal    | %    | Antal      | %    | Antal | %    |
| A. Ja, regelbundet      | 608      | 98,1 | 126        | 87,5 | 734   | 96,1 |
| B. Ja, om behov uppstår | 12       | 1,9  | 13         | 9    | 25    | 3,3  |
| C. Nej                  | 0        | 0    | 5          | 3,5  | 5     | 0,7  |
| Total                   | 620      | 100  | 144        | 100  | 764   | 100  |

Svarsfrekvens

| Kommunal       | Fristående     |
|----------------|----------------|
| 100% (620/620) | 100% (144/144) |

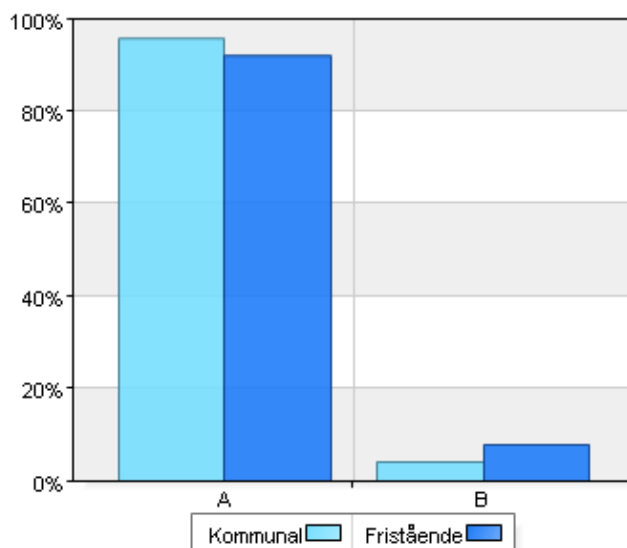


På vilket sätt ges tillgång till skolsköterska?

| Namn                                 | Kommunal |      | Fristående |      | Total |      |
|--------------------------------------|----------|------|------------|------|-------|------|
|                                      | Antal    | %    | Antal      | %    | Antal | %    |
| A. På den egna skolan                | 594      | 95,8 | 128        | 92,1 | 722   | 95,1 |
| B. I annan lokal (t.ex. annan skola) | 26       | 4,2  | 11         | 7,9  | 37    | 4,9  |
| Total                                | 620      | 100  | 139        | 100  | 759   | 100  |

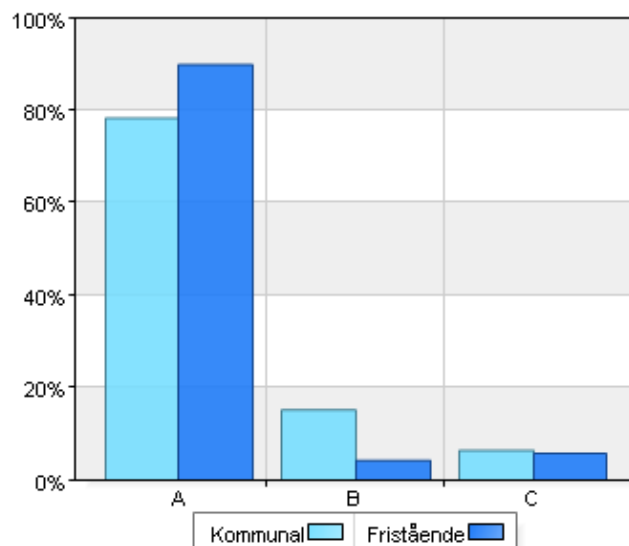
Svarsfrekvens

| Kommunal       | Fristående      |
|----------------|-----------------|
| 100% (620/620) | 96,5% (139/144) |



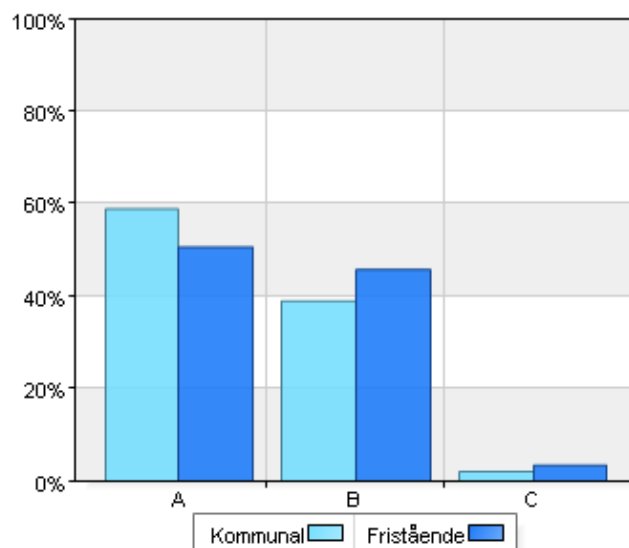
| Anser ni att skolsköterskans tid räcker till (för att täcka behoven hos eleverna)? |          |      |            |      |       |      |
|--|----------|------|------------|------|-------|------|
|  | Kommunal |      | Fristående |      | Total |      |
| Namn   | Antal    | %    | Antal      | %    | Antal | %    |
| A. Ja  | 486      | 78,4 | 125        | 89,9 | 611   | 80,5 |
| B. Nej   | 94       | 15,2 | 6          | 4,3  | 100   | 13,2 |
| C. Vet ej  | 40       | 6,5  | 8          | 5,8  | 48    | 6,3  |
| Total  | 620      | 100  | 139        | 100  | 759   | 100  |

| Svarsfrekvens  |                 |
|----------------|-----------------|
| Kommunal       | Fristående      |
| 100% (620/620) | 96,5% (139/144) |



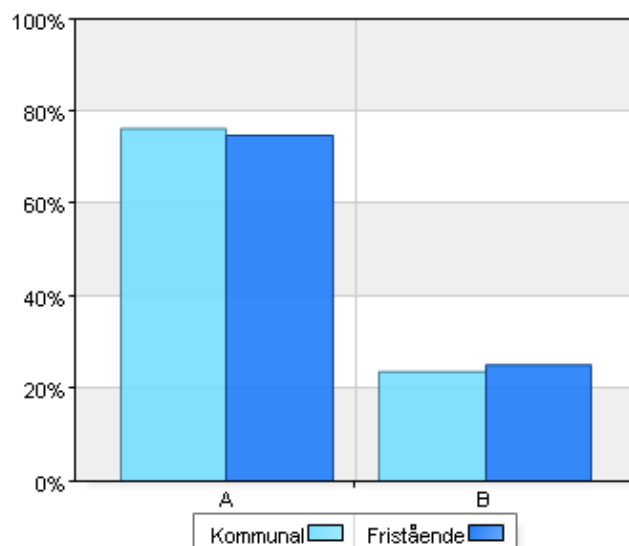
| Har eleverna tillgång till skolläkare? |          |      |            |      |       |      |
|--|----------|------|------------|------|-------|------|
|  | Kommunal |      | Fristående |      | Total |      |
| Namn                                   | Antal    | %    | Antal      | %    | Antal | %    |
| A. Ja, regelbundet                     | 365      | 58,9 | 73         | 50,7 | 438   | 57,3 |
| B. Ja, om behov uppstår                | 242      | 39   | 66         | 45,8 | 308   | 40,3 |
| C. Nej                                 | 13       | 2,1  | 5          | 3,5  | 18    | 2,4  |
| Total                                  | 620      | 100  | 144        | 100  | 764   | 100  |

| Svarsfrekvens  |                |
|----------------|----------------|
| Kommunal       | Fristående     |
| 100% (620/620) | 100% (144/144) |



| På vilket sätt ges tillgång till skolläkare? |          |      |            |      |       |     |
|--|----------|------|------------|------|-------|-----|
|  | Kommunal |      | Fristående |      | Total |     |
| Namn   | Antal    | %    | Antal      | %    | Antal | %   |
| A. På den egna skolan                        | 463      | 76,3 | 104        | 74,8 | 567   | 76  |
| B. I annan lokal (t.ex. annan skola)         | 144      | 23,7 | 35         | 25,2 | 179   | 24  |
| Total  | 607      | 100  | 139        | 100  | 746   | 100 |

| Svarsfrekvens   |                 |
|-----------------|-----------------|
| Kommunal        | Fristående      |
| 97,9% (607/620) | 96,5% (139/144) |

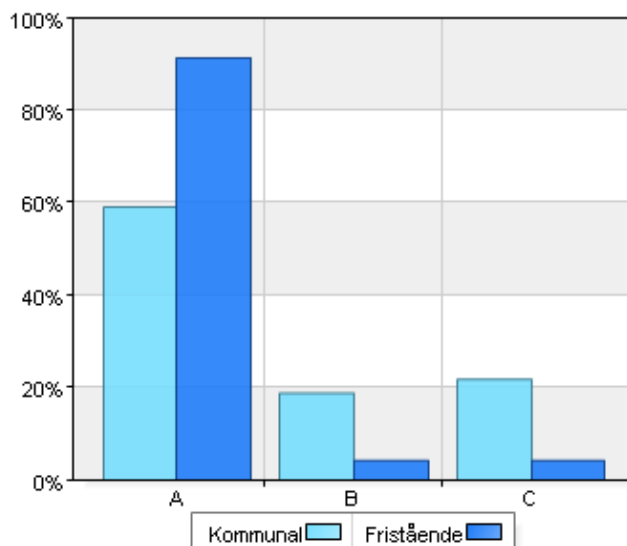


Anser ni att skolläkarens tid räcker till (för att täcka behoven hos eleverna)?

| Namn      | Kommunal |      | Fristående |      | Total |      |
|-----------|----------|------|------------|------|-------|------|
|           | Antal    | %    | Antal      | %    | Antal | %    |
| A. Ja     | 359      | 59,1 | 127        | 91,4 | 486   | 65,1 |
| B. Nej    | 115      | 18,9 | 6          | 4,3  | 121   | 16,2 |
| C. Vet ej | 133      | 21,9 | 6          | 4,3  | 139   | 18,6 |
| Total     | 607      | 100  | 139        | 100  | 746   | 100  |

Svarsfrekvens

| Kommunal        | Fristående      |
|-----------------|-----------------|
| 97,9% (607/620) | 96,5% (139/144) |

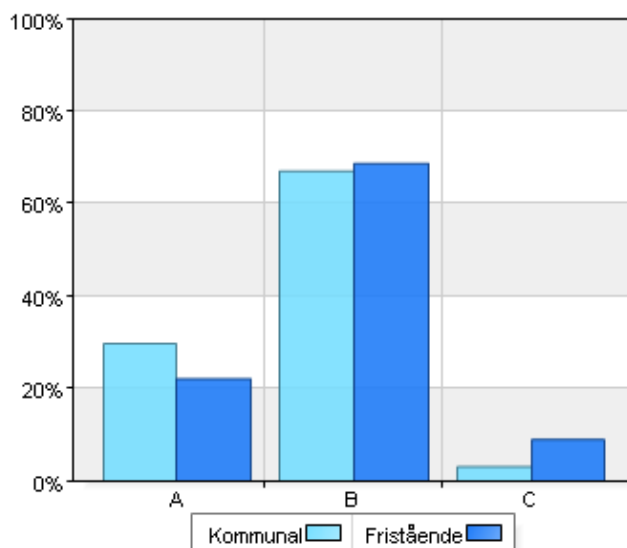


Har eleverna tillgång till psykolog?

| Namn                    | Kommunal |      | Fristående |      | Total |      |
|-------------------------|----------|------|------------|------|-------|------|
|                         | Antal    | %    | Antal      | %    | Antal | %    |
| A. Ja, regelbundet      | 185      | 29,8 | 32         | 22,2 | 217   | 28,4 |
| B. Ja, om behov uppstår | 416      | 67,1 | 99         | 68,8 | 515   | 67,4 |
| C. Nej                  | 19       | 3,1  | 13         | 9    | 32    | 4,2  |
| Total                   | 620      | 100  | 144        | 100  | 764   | 100  |

Svarsfrekvens

| Kommunal       | Fristående     |
|----------------|----------------|
| 100% (620/620) | 100% (144/144) |

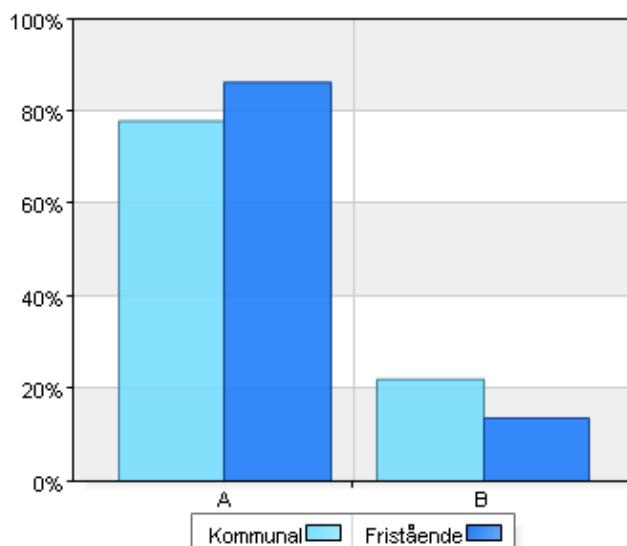


På vilket sätt ges tillgång till psykolog?

| Namn                                 | Kommunal |      | Fristående |      | Total |      |
|--------------------------------------|----------|------|------------|------|-------|------|
|                                      | Antal    | %    | Antal      | %    | Antal | %    |
| A. På den egna skolan                | 468      | 77,9 | 113        | 86,3 | 581   | 79,4 |
| B. I annan lokal (t.ex. annan skola) | 133      | 22,1 | 18         | 13,7 | 151   | 20,6 |
| Total                                | 601      | 100  | 131        | 100  | 732   | 100  |

Svarsfrekvens

| Kommunal        | Fristående    |
|-----------------|---------------|
| 96,9% (601/620) | 91% (131/144) |

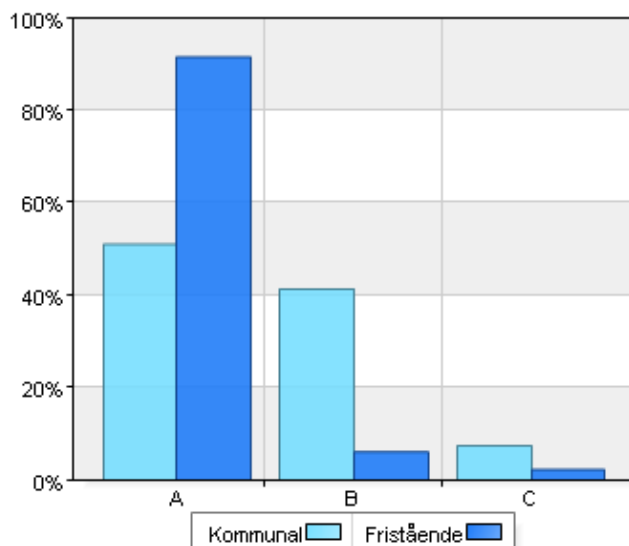


Anser ni att psykologens tid räcker till (för att täcka behoven hos eleverna)?

| Namn      | Kommunal |      | Fristående |      | Total |      |
|-----------|----------|------|------------|------|-------|------|
|           | Antal    | %    | Antal      | %    | Antal | %    |
| A. Ja     | 307      | 51,1 | 120        | 91,6 | 427   | 58,3 |
| B. Nej    | 249      | 41,4 | 8          | 6,1  | 257   | 35,1 |
| C. Vet ej | 45       | 7,5  | 3          | 2,3  | 48    | 6,6  |
| Total     | 601      | 100  | 131        | 100  | 732   | 100  |

Svarsfrekvens

| Kommunal        | Fristående    |
|-----------------|---------------|
| 96,9% (601/620) | 91% (131/144) |

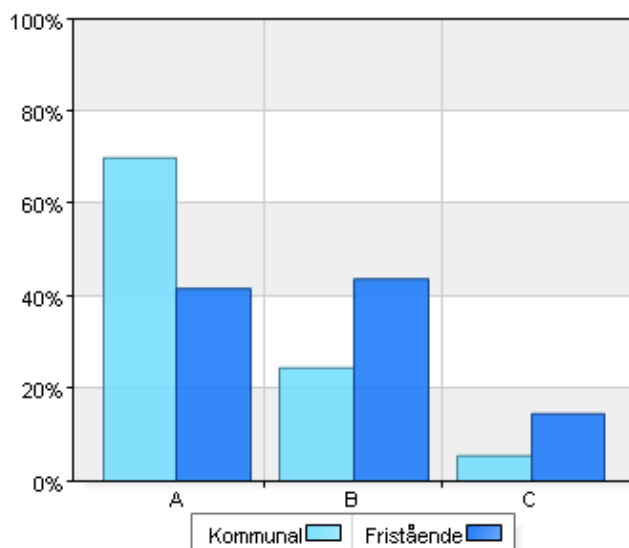


Har eleverna tillgång till kurator?

| Namn                    | Kommunal |      | Fristående |      | Total |      |
|-------------------------|----------|------|------------|------|-------|------|
|                         | Antal    | %    | Antal      | %    | Antal | %    |
| A. Ja, regelbundet      | 434      | 70   | 60         | 41,7 | 494   | 64,7 |
| B. Ja, om behov uppstår | 152      | 24,5 | 63         | 43,8 | 215   | 28,1 |
| C. Nej                  | 34       | 5,5  | 21         | 14,6 | 55    | 7,2  |
| Total                   | 620      | 100  | 144        | 100  | 764   | 100  |

Svarsfrekvens

| Kommunal       | Fristående     |
|----------------|----------------|
| 100% (620/620) | 100% (144/144) |

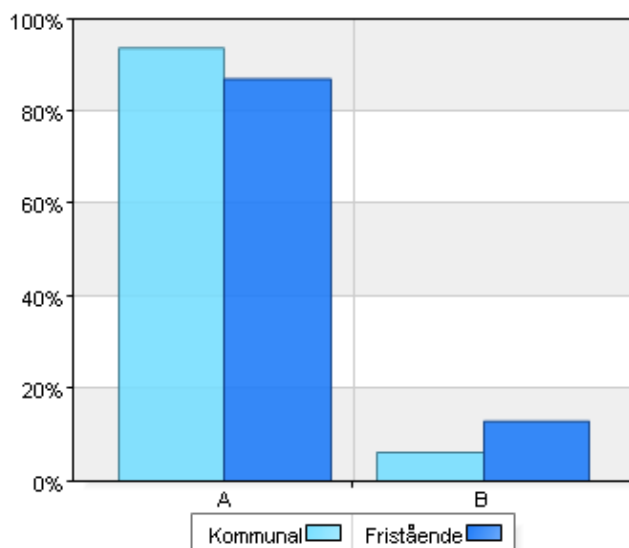


På vilket sätt ges tillgång till kurator?

| Namn                                  | Kommunal |      | Fristående |     | Total |      |
|---------------------------------------|----------|------|------------|-----|-------|------|
|                                       | Antal    | %    | Antal      | %   | Antal | %    |
| A. På skolan                          | 549      | 93,7 | 107        | 87  | 656   | 92,5 |
| B. I annan lokal (t.ex. annan skola)? | 37       | 6,3  | 16         | 13  | 53    | 7,5  |
| Total                                 | 586      | 100  | 123        | 100 | 709   | 100  |

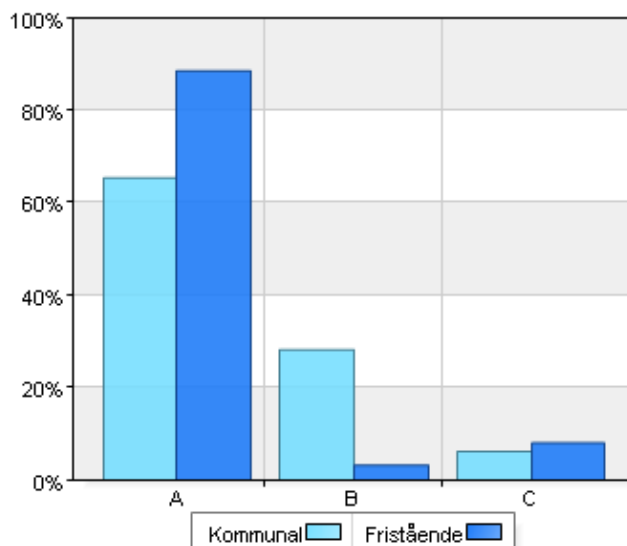
Svarsfrekvens

| Kommunal        | Fristående      |
|-----------------|-----------------|
| 94,5% (586/620) | 85,4% (123/144) |



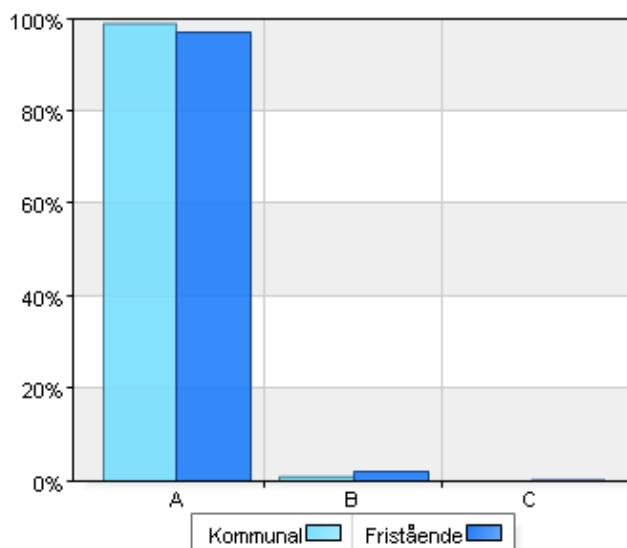
| Anser ni att kuratorns tid räcker till (för att täcka behoven hos eleverna)? |          |      |            |      |       |      |
|--|----------|------|------------|------|-------|------|
|  | Kommunal |      | Fristående |      | Total |      |
| Namn   | Antal    | %    | Antal      | %    | Antal | %    |
| A. Ja  | 383      | 65,4 | 109        | 88,6 | 492   | 69,4 |
| B. Nej   | 166      | 28,3 | 4          | 3,3  | 170   | 24   |
| C. Vet ej  | 37       | 6,3  | 10         | 8,1  | 47    | 6,6  |
| Total  | 586      | 100  | 123        | 100  | 709   | 100  |

| Svarsfrekvens   |                 |
|-----------------|-----------------|
| Kommunal        | Fristående      |
| 94,5% (586/620) | 85,4% (123/144) |



| Har eleverna tillgång till specialpedagogiska insatser? |          |     |            |      |       |      |
|---|----------|-----|------------|------|-------|------|
|   | Kommunal |     | Fristående |      | Total |      |
| Namn  | Antal    | %   | Antal      | %    | Antal | %    |
| A. Ja   | 614      | 99  | 140        | 97,2 | 754   | 98,7 |
| B. Nej  | 6        | 1   | 3          | 2,1  | 9     | 1,2  |
| C. Vet ej   | 0        | 0   | 1          | 0,7  | 1     | 0,1  |
| Total   | 620      | 100 | 144        | 100  | 764   | 100  |

| Svarsfrekvens  |                |
|----------------|----------------|
| Kommunal       | Fristående     |
| 100% (620/620) | 100% (144/144) |



| Anser ni att tillgången på kompetens är tillräcklig för att tillgodose behovet av specialpedagogiska insatser? |          |      |            |      |       |      |
|--|----------|------|------------|------|-------|------|
|  | Kommunal |      | Fristående |      | Total |      |
| Namn   | Antal    | %    | Antal      | %    | Antal | %    |
| A. Ja  | 476      | 76,8 | 123        | 85,4 | 599   | 78,4 |
| B. Nej   | 136      | 21,9 | 18         | 12,5 | 154   | 20,2 |
| C. Vet ej  | 8        | 1,3  | 3          | 2,1  | 11    | 1,4  |
| Total  | 620      | 100  | 144        | 100  | 764   | 100  |

| Svarsfrekvens  |                |
|----------------|----------------|
| Kommunal       | Fristående     |
| 100% (620/620) | 100% (144/144) |

