

Bra tillsyn – bättre skola

www.skolinspektionen.se
skolinspektionen@skolinspektionen.se
08-586 080 00





*Alla barn och elever har rätt till en **god utbildning** i en **trygg miljö**.*

Varje barn och varje elev ska få stöd och stimulans så att de kan nå så långt som möjligt i sin utveckling. Det gäller både kunskaper och värden. Skolan ska sträva efter att ge alla förutsättningar att tillgodogöra sig utbildningen och se till att alla når minst godkänt i samtliga ämnen.

Skolinspektionens uppdrag

Det är huvudmannen för skolan, det vill säga kommunen eller huvudmannen bakom den fristående skolan, som har ansvar för skolans resultat och kvalitet. Skolinspektionens roll är att **kontrollera och granska**.

I samband med tillsyn och kvalitetsgranskning ger Skolinspektionen **råd och vägledning** om vad skolan behöver rätta till utifrån de krav som finns i lagstiftningen. Även Skolinspektionens beslut i anmälningsärenden ger vägledning för dem som arbetar i skolan.

På Skolinspektionens webbsida finns omfattande och lättillgänglig information om myndighetens uppdrag och verksamhet.



Samlad kompetens

Skolinspektionen arbetar på olika sätt för att **öka kvaliteten** i skolan. Barns och elevers bästa står alltid i fokus.

På myndigheten finns medarbetare med omfattande kompetens. De är jurister och utredare eller har erfarenheter från arbete i skolan.





Regelbunden tillsyn

Skolinspektionens regelbundna tillsyn berör alla kommunala och fristående skolor, från förskola till vuxenutbildning. Verksamheten **granskas** på en rad punkter. I ett beslut anger vi inom vilka områden skolan inte uppfyller de nationella kraven. Vid ett seminarium med ansvariga inom kommunen och skolan tar vi upp de områden där det behövs **förbättringar**.

Skolinspektionen kan använda sanktioner och trycka på så att en huvudman förbättrar sin verksamhet. Om huvudmannen inte vidtar åtgärder eller grovt åsidosätter sina skyldigheter kan Skolinspektionen besluta om **vite** eller att åtgärder genomförs på huvudmannens bekostnad. För fristående skolor kan tillståndet dras in.

Kvalitetsgranskning

Kvalitetsgranskningarna är tematiskt inriktade och behandlar avgränsade områden, till exempel ett särskilt ämne eller **problemområde** inom skolan.

Varje granskad skola får ett beslut om vad den behöver **utveckla och förbättra** inom det aktuella området. Erfarenheterna, också goda exempel, sammanfattas i en gemensam rapport som även andra skolor kan få vägledning av.





Alla kan anmäla

Alla, till exempel föräldrar och elever, kan **anmäla missförhållanden** till Skolinspektionen. Anmälningar kan göras på vår webbsida. Det kan till exempel handla om **kränkningar** eller om **uteblivet stöd** till en elev, men också om andra problem. Skolinspektionen utreder frågorna och fattar ett beslut om vad skolan behöver göra. Andra skolor kan få vägledning av dessa beslut.

Skolinspektionen utreder också disciplin-anmälningar som gäller legitimerade lärare. Dessa ärenden kan Skolinspektionen i vissa fall anmäla till Lärarnas ansvarsnämnd som fattar beslut.

Barn- och elevombudet

Barn- och elevombudet, BEO, är en självständig funktion vid Skolinspektionen. BEO är utsedd av regeringen och tar ställning till anmälningar om kränkningar i skolan. BEO kan för en elevs räkning **kräva skadestånd** från huvudmannen och driva sådana ärenden mot såväl kommunala som fristående huvudmän. BEO har också till uppgift att **informera** om den lagstiftning som ska skydda barn och elever mot kränkande behandling.

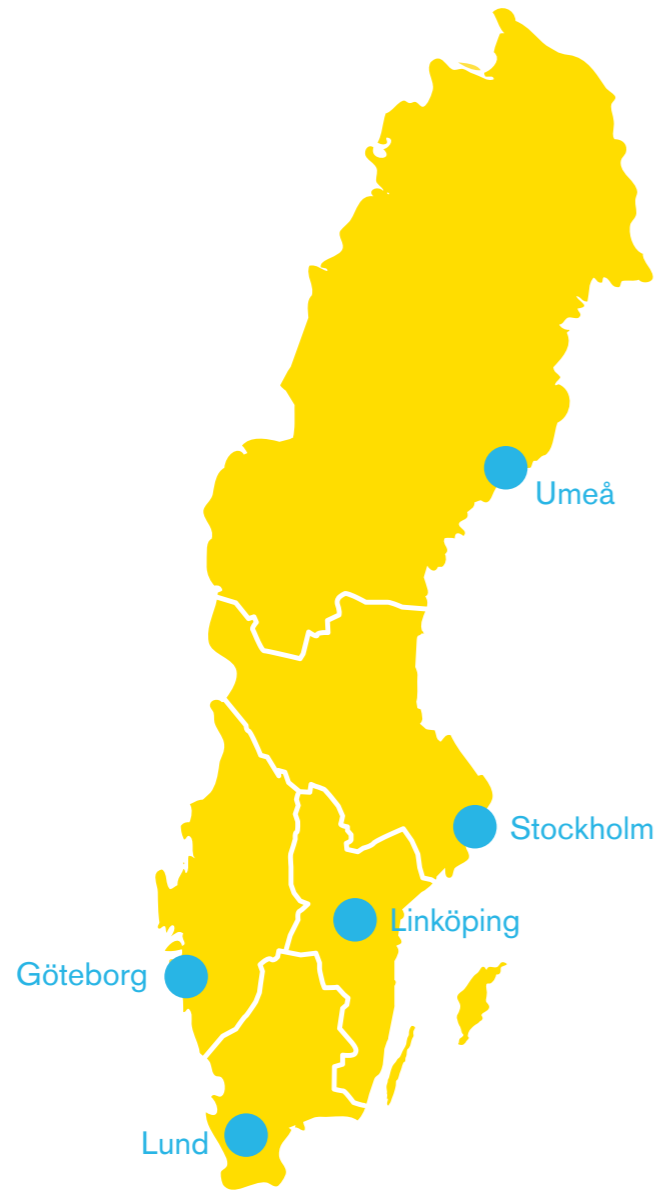




Tillstånd och ansökningar

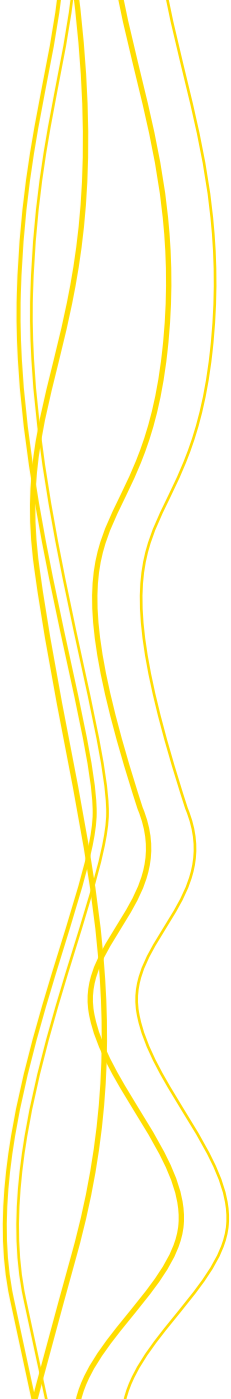
För att få starta eller utöka en [fristående skola](#) måste man ha tillstånd. Skolinspektionen beslutar om sådana tillstånd och följer också upp att skolan startar i enlighet med tillståndet.

Skolinspektionen arbetar även med ansökningar från skolor, fristående såväl som kommunala, som vill ha delar av undervisningen på [engelska](#), bedriva utbildning i grundskolan utan att tillämpa [timplanen](#) eller använda [färdighetsprov](#) från och med årskurs 4. Ansökningar kan göras på vår [webb](#)sid.



Skolinspektionens organisation

Skolinspektionen har sitt huvudkontor i Stockholm. Avdelningar finns i Lund, Göteborg, Linköping, Stockholm och Umeå. Omkring 400 personer arbetar på Skolinspektionen.



Följ oss på nätet

Gå in på www.skolinspektionen.se och ta del av våra nyheter på det sätt som passar dig bäst. Du kan prenumerera på vårt [nyhetsbrev](#), [pressmeddelanden](#) och [RSS-flöde](#) eller följa oss på [Twitter](#) och [Facebook](#).

Vi berättar till exempel om resultaten från våra granskningar av kvaliteten i skolan, hur vi tolkar lagen i principiellt viktiga frågor och om hur många som ansökt om att starta en fristående skola.





Grafisk form: Kärnhuset | Foto: Ryno Quantz och bildbyrån BananaStock | Tryck: Elanders Sverige AB

